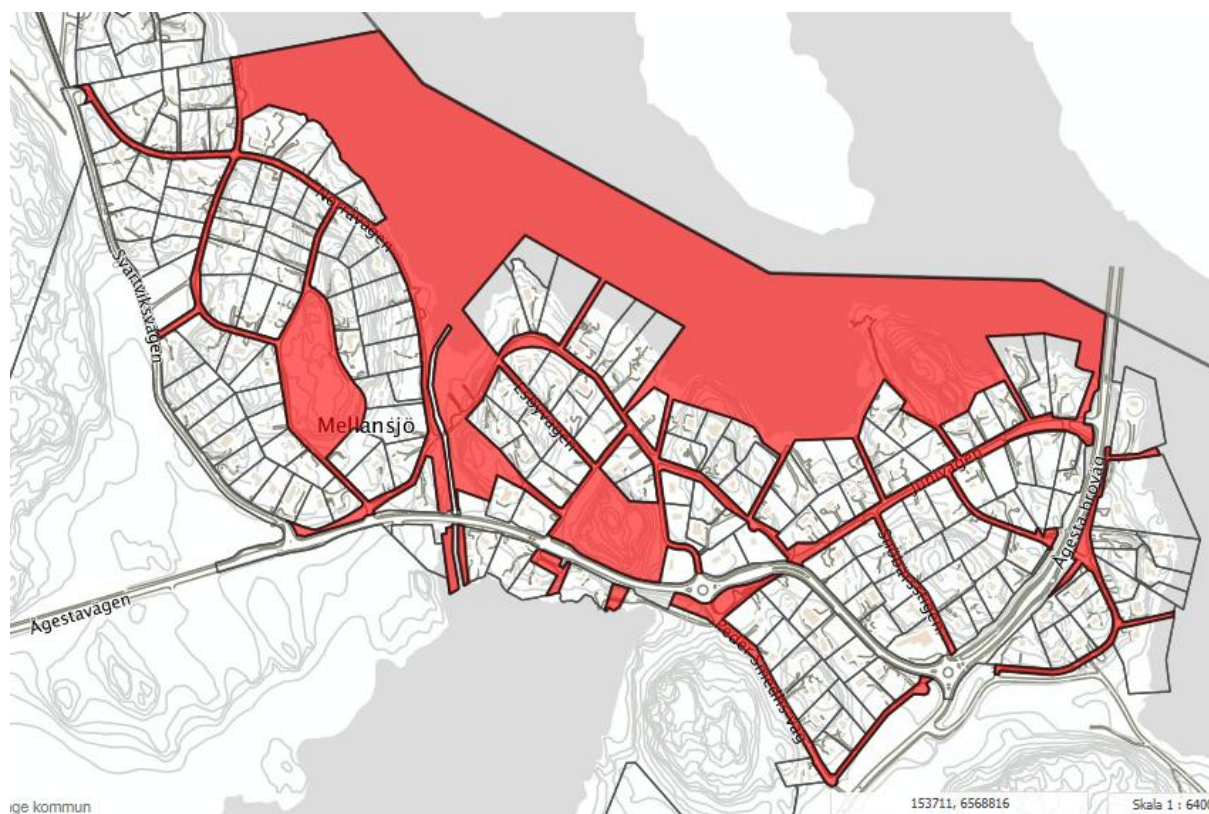


Väg- och naturfastigheter i Stora Mellansjö

Denna genomgång och dokumentation av väg- och naturfastigheter inom, och angränsande till, Stora Mellansjö Samfällighetsförenings område har gjorts av Anders Lundell (Framstegspartner) under februari 2015 på uppdrag av styrelsen vid möte 2015-01-27.

Fastighet ägd av Stora Mellansjö Samfällighetsförening

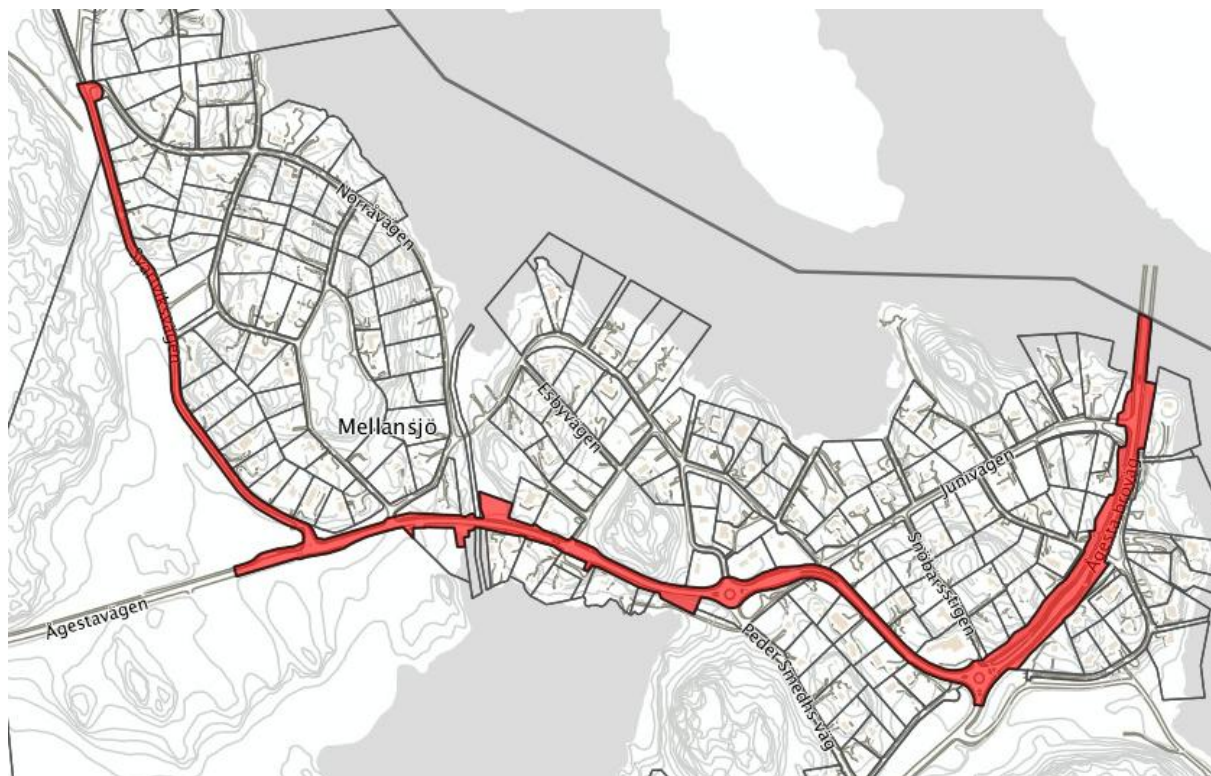
Föreningen är ägare till fastigheten Mellansjö 1:1, som utgör merparten av lokalvägnätet i området samt ca "halvvägs ut i vattnet" från Ågesta Broväg och in till Svartvik.



*Mellansjö 1:1 (ägare: Stora Mellansjö Samfällighetsförening)
Notera att fastigheten inte är sammanhängande utan består av sju delar, på båda sidor om Ågestavägen och Ågesta broväg.*

Fastigheter ägda av Huddinge kommun

Huddinge kommun är ägare till fastigheterna Mellansjö 2:66 och Svartvik 2:1. Mellansjö 2:66 utgör Svartviksvägen (inom området) samt delar av Ågestavägen och Ågesta broväg (kommunal genomfartsväg).



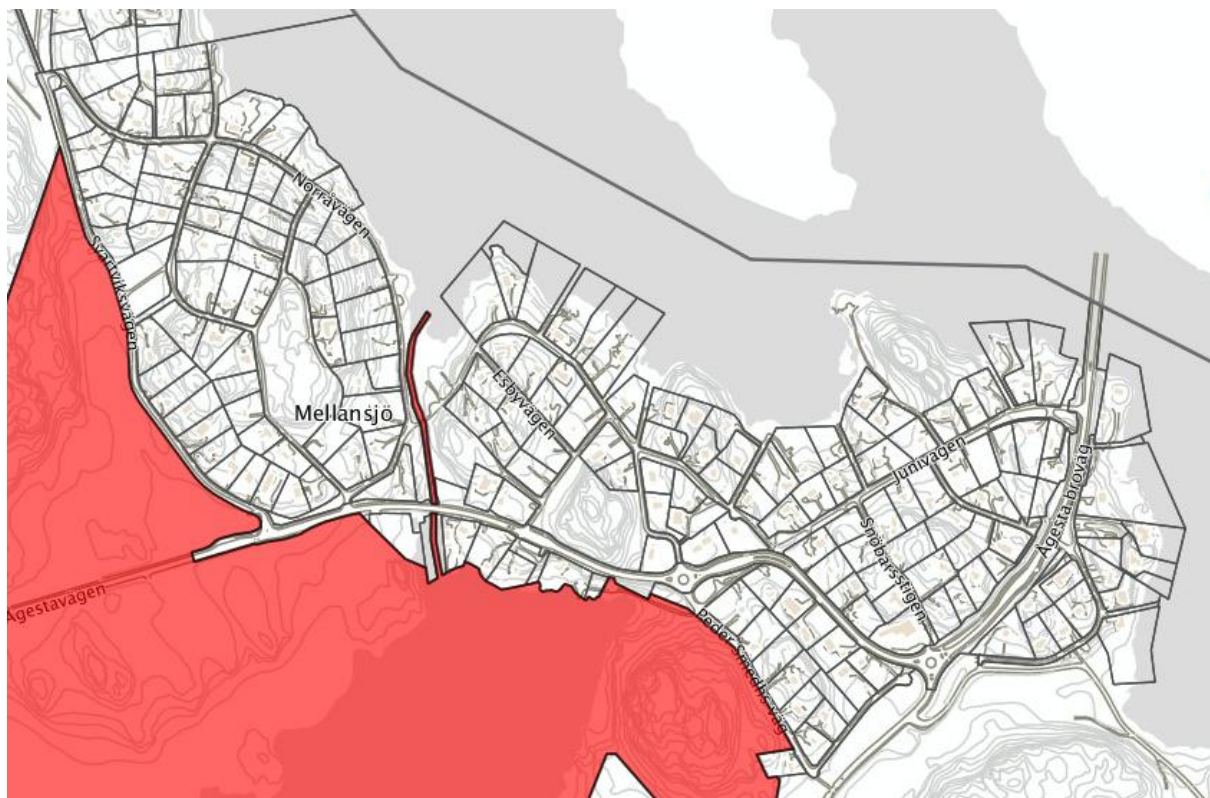
Mellansjö 2:66 (ägare: Huddinge kommun)



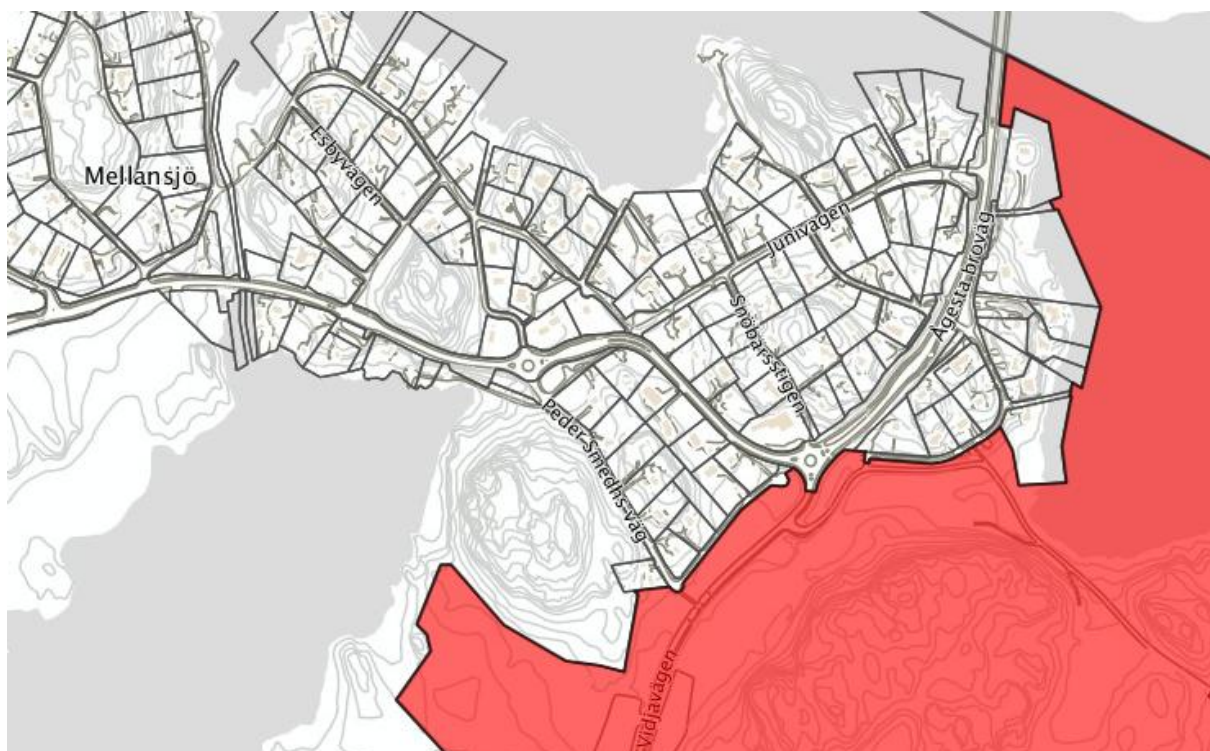
Svartvik 2:1 (ägare: Huddinge kommun)

Fastigheter ägda av Stockholms kommun

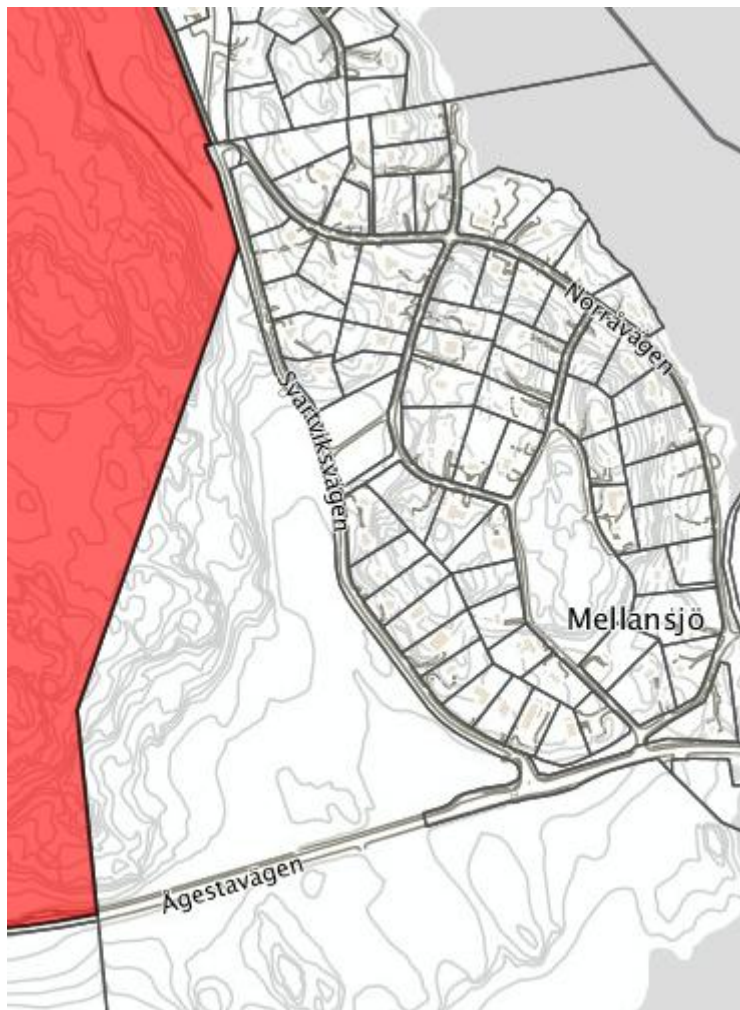
Stockholms kommun är ägare till fastigheterna Ågesta 1:3 & 1:4, Orlånsjö 2:3 samt Farsta 2:1. Ågesta 1:3 & 1:4 utgör angränsande fastigheter i sydväst respektive sydost och Orlånsjö 2:3 gränsar till Svartviksvägen en kortare sträcka vid, och strax söder om, korningen mellan Svartviksvägen och Norrvägen. Farsta 2:1 (som geografiskt ligger i Stockholms kommun) utgör angränsande vatten norr om föreningens väg/natur/vatten-fastighet Mellansjö 1:1.



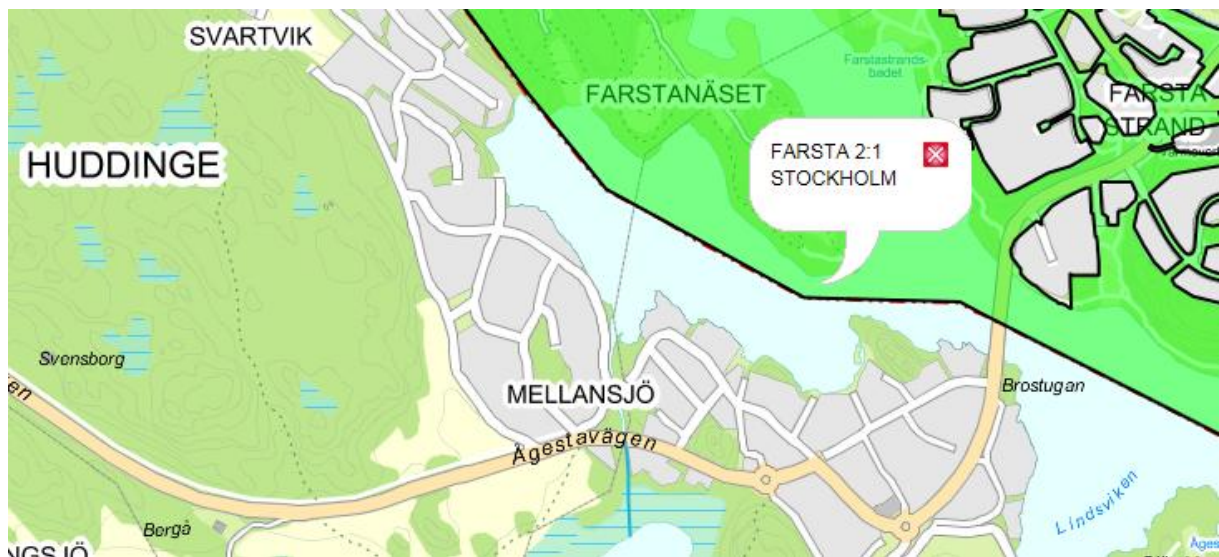
Ågesta 1:3 (ägare: Stockholms kommun)



Ågesta 1:4 (ägare: Stockholms kommun)



Orlångsjö 2:3 (ägare: Stockholms kommun)



Farsta 2:1 (ägare: Stockholms kommun)

Övriga fastigheter (mindre)

Inom området finns även tre mindre fastigheter som bör nämnas. Torson 2 som ägs av samfällighetsföreningen (och som finns med i andelstalslängden), Mellansjö 1:5 som ägs av Trafikverket samt Mellansjö 1:4 som ägs av Harnek Singh (även ägare till Arabesken 2).



*Torson 2 utgör tennisbanan vid Junivägen.
(ägare: Stora Mellansjö Samfällighetsförening)*



*Mellansjö 1:5 utgör en smal remsa av vägområdet utanför Torson 3 & 4
(ägare: Trafikverket)*



*Mellansjö 1:4 utgör vattenområdet utanför Arabesken 2 (och har samma ägare).
Till skillnad från intilliggande fastigheter i kvarteret Arabesken utgör alltså vatten-
området Mellansjö 1:4 en separat fastighet. (ägare: Harnek Singh)*